



2020

BERUFSFISCHEREI



Raymarine®



Anspruchsvolle Arbeit erfordert die beste Ausrüstung. Ausrüstung, auf die Sie sich unter allen Bedingungen verlassen können. Ausrüstung, die Sie sicher zu Ihren Fischgründen und zurück bringt. Ausrüstung, die Ihnen hilft, Ihre wertvolle Zeit effektiv zu nutzen. Wenn Sie nach Schiffselektronik suchen, die so hart arbeitet wie Sie, dann suchen Sie nach Raymarine.

Raymarine ist ein weltweit führendes Unternehmen im Bereich der Schiffselektronik mit langer Geschichte. Seit der Einführung des weltweit ersten elektrischen Echolots im Jahr 1924 hat Raymarine die Elektronik an Bord von Tausenden von Arbeitsbooten auf der ganzen Welt entwickelt und geliefert.

Raymarine bietet ein umfassendes Sortiment an Sonar-, Radar- und Navigationsgeräten, sowie Zubehör für kommerzielle Fischereifahrzeuge.



AXIOM PRO RVX MULTIFUNKTIONSDISPLAYS

Anspruchsvolle Kapitäne erwarten robuste und zuverlässige Ausrüstung, die einfach zu bedienen ist. Dank unseres LightHouse 3-Betriebssystems ist ein Axiom Pro zu bedienen wie ein Smartphone. Die HybridTouch-Technologie ermöglicht den Zugriff auf alle Funktionen, mit oder ohne Handschuhe, und bietet eine hervorragende Kontrolle bei rauer See.

Das Aluminiumgehäuse und das Glasdisplay des Axiom Pro sind so konstruiert, dass sie auch den extremsten Witterungsbedingungen standhalten. Erhältlich sind Axiom Pro in den Größen 9, 12 oder 16 Zoll mit superhellen Bildschirmen und breitem Betrachtungswinkel.

Entscheidende Merkmale:

- Integriertes 2D, 3D, DownVision und SideVision Sonar
- Integriertes 1kW CHIRP-Sonar für große Tiefen
- Nahtlose Integration von Radarantennen, Sensoren und FLIR Kameras





PROFESSIONELLES RADAR FÜR SCHIFFFAHRTS-PROFIS

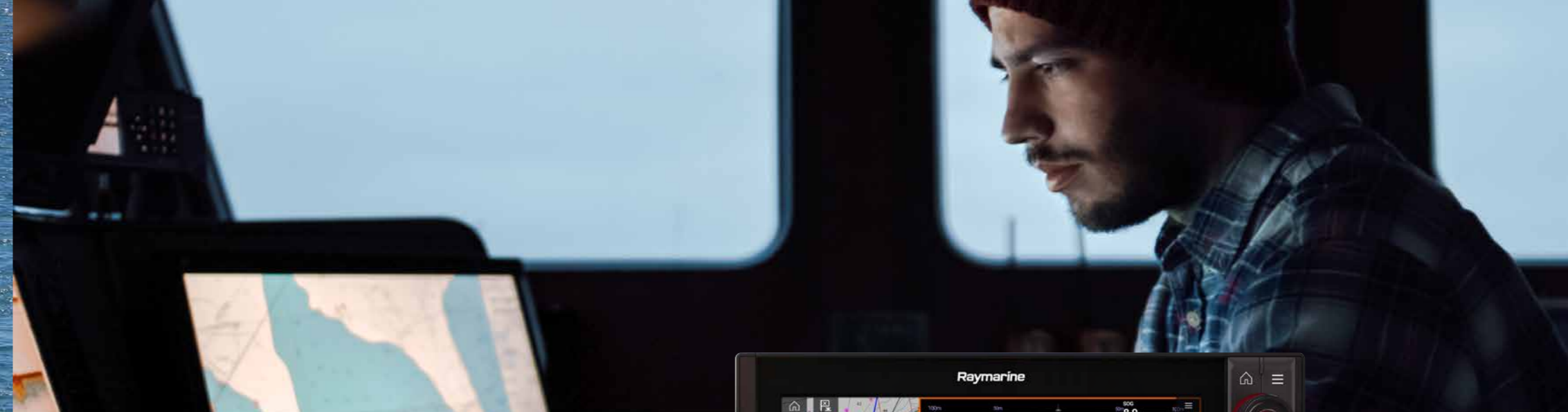


Wenn Sie professionelle Fischerei betreiben, gehören Nebel und schlechtes Wetter zum Arbeitsalltag. Ein robustes und zuverlässiges Radargerät an Bord erleichtert nicht nur Ihre Arbeit, sondern erhöht auch die Sicherheit von Ihnen und Ihrer Crew. Jedes Raymarine-Radar ist serienmäßig mit vollautomatischen Abstimmungs- und Wetterkontrollen, ARPA/MARPA-Integration sowie Radar-Overlay ausgestattet.

Quantum CHIRP-Radare sind die perfekte Wahl für kleinere Schiffe, die ein kompaktes und leichtes System mit hoher Leistung und Detailschärfe benötigen. Die optionale Doppler-Zielverfolgung verbessert das Situationsbewusstsein, indem sie sich nähernde Ziele rot und sich entfernende Ziele grün einfärbt.

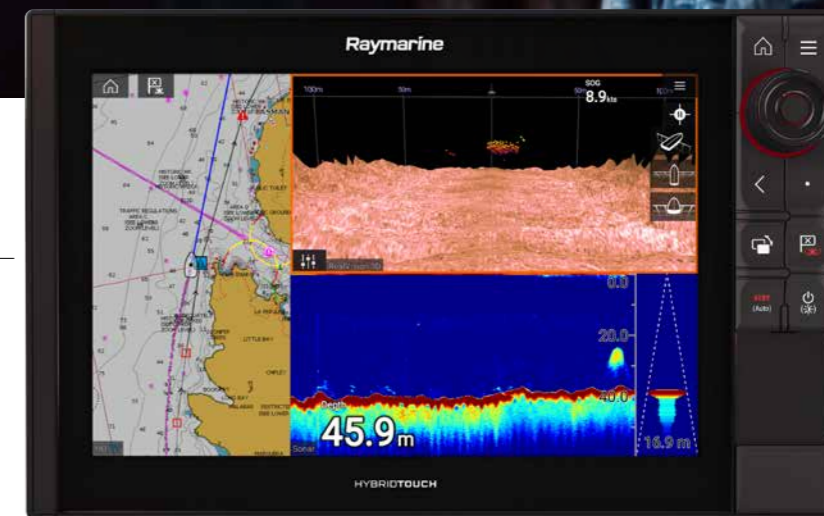


Magnum Open-Array-Radare mit leistungsstarken 4kW- oder 12kW-Sendern bieten maximale Reichweiten von bis zu 96 Meilen. 4-Fuß- oder 6-Fuß-Antennenbalken ermöglichen den Magnum-Radargeräten eine außergewöhnliche Detailgenauigkeit und Zieltrennung an der Küste. Magnum-Antennen unterstützen fortschrittliche Funktionen wie Dual-Range, Hochgeschwindigkeits-Rotation mit 48 U/min und „Bird-Mode“.



HIGH-POWER CHIRP SONARLÖSUNGEN

Wenn nur das Beste zählt, dann wählen Sie das CP570 Professional CHIRP Sonar mit Dual-Chirp und zwei unabhängigen 2kW Sonarkanälen für ein schnelles Update und maximaler Auflösung auch in großer Tiefe.



RAY90 MODULARES UKW-FUNKGERÄT

Flexibel, erweiterbar und zuverlässig sind die drei Hauptmerkmale der modularen Ray 90 UKW-Funkanlage. Die Black-Box Konfiguration spart Platz am Steuerstand und bietet den Komfort der Erweiterungsmöglichkeit mit mehreren Stationen.

Verbinden Sie bis zu zwei verkabelte oder 3 kabellose Handhörer. Das Ray 90 verfügt weiterhin über einen kraftvollen 30-Watt Loudhailer-Ausgang als automatisches Nebelhorn oder als Wechselsprechanlage.





FLIR MARINE WÄRMEBILDSYSTEME

KAMERAS FÜR DIE BERUFSFISCHEREI

Die neueste Generation der FLIR M300 Serie Marine Kameras sind mit HD sichtbarem Bild und Thermalbild für unbeschreibliche Tag und Nacht Darstellung ausgestattet. Die Kameras kreieren hochauflösende, sichtbare Bilder von der Umgebung und Objekten und verfügen über einen 30-fachen optischen Zoom zur Überwachung weit entfernter Ziele. Einige Modelle verfügen über die exklusive FLIR-Farb-Wärmebildtechnologie, diese überlagert mit einer

farblichen Darstellung das Wärmebild und sorgt so für eine leichtere Identifizierung von Navigationshilfen, Bojen und anderen Schiffen, und das auch bei völliger Dunkelheit. Durch die Gyrostabilisierung jeder Kamera der FLIR M300 Serie erhalten Sie auch bei rauer See ein ruckelfreies Bild. Zusätzlich unterstützen die Kameras die ClearCruise-Objekterkennung, die Nicht-Wasserobjekte im Sichtfeld der Kamera ausfindig macht und hervorhebt.



AUTOPILOTEN-SYSTEME

FÜR JEDES BOOT

Evolution Autopiloten-Systeme von Raymarine sind für nahezu jedes Boot und jede Motorenkonfiguration verfügbar. Das revolutionäre EV-1 Heading-System lernt und entwickelt sich weiter, wodurch es sich durch die ändernden Seebedingungen anpassen kann. Egal ob hydraulische oder mechanische Steuerungen, Raymarine hat den passenden Autopiloten für Sie.



Der EV300 Autopilot für magnetventilgesteuerte Antriebe ist für die einfache Installation auf verschiedenen Bootstypen für kommerziellen Fischfang mit vorwiegend hydraulischen Antrieben entwickelt worden. Das System bietet die präzise Einhaltung des Kurses und eine nahtlose Integration mit Multifunktionsdisplays z.B.: der Axiom Pro-Serie.

Die Follow-On Tiller Bedieneinheit ist mit jedem Evolution Autopiloten-System kompatibel und bietet eine vollfunktionale Steuerung als abgesetzter und sekundärer Steuerstand überall an Bord. Entwickelt für extremes Wetter, ständigem Gebrauch und einer langen Lebensdauer ist die kompakte Bedieneinheit die perfekte Wahl für die Installation auf der Nock, am Achtersteuerstand oder in der Lehne Ihres Skipperstuhls.



AUTOMATISCHES IDENTIFIKATIONSSYSTEM

(A I S)

Die Klasse A und Klasse B AIS-Systeme von Raymarine erhöhen Ihr Situationsbewusstsein bei hohem Verkehrsaufkommen, zur Verhinderung von Kollisionen und hält Sie auf den neuesten Stand der Beförderungsvorschriften.

Unser kompakter AIS700 Klasse-B Transceiver nutzt die aktuellste SOTDMA Netzwerktechnologie für eine größere Reichweite und schnellere Leistung. Der AIS700 ist einfach zu installieren und in das vorhandene System zu integrieren.





FLIR Maritime Belgium Bvba

Luxemburgstraat 2,
2321 Meer,
Belgium
T: (+32) (0) 3665 5162

Raymarine UK Limited

Marine House
Cartwright Drive, Fareham, PO15 5RJ,
United Kingdom
T: (+44) (0)1329 246 700

FLIR Maritime US Inc.

9 Townsend West
Nashua NH 03063
United States of America
T: (+1) 603-324-7900

FLIR Maritime Asia Pty Ltd

Suite 1.01, 26 Rodborough Road
Frenchs Forest, NSW, 2086,
Australia
T: (+61) (0) 2 8977 0300

Raymarine Benelux

Florijnweg 21G,
6883 JN VELD
Nederland
T: (+31) 26 361 4242

Raymarine Denmark

Centervej 7
4600 Køge
Denmark
T: (+45) 4371 6464

Raymarine Finland Oy

Suomalaistentie 1-3
02270 Espoo
Finland
T: (+358) 207619937

Raymarine France

Parc d'Activités des Peupliers
37 Rue des Peupliers, CS 50007
92752 Nanterre Cedex - France
T: (+33) 146497230

Raymarine Deutschland GmbH

Borsteler Chaussee 53,
22453 Hamburg,
Germany
T: (+49) 40 237 8080

Raymarine Italy Srl

Via L. Manara 2,
20812 Limbiate (MB),
Italy
T: (+39) (0)2 99451001

Raymarine Norway

Årvollskogen 30
1529 Moss,
Norge
T: (+47) 69 26 46 00

Raymarine Sweden AB

Bolshedens Industriväg 18,
427 50 Billdal,
Sweden
T: (+46) 317 633670

TECHNISCHER HINWEIS

Die technischen und grafischen Informationen in dieser Broschüre waren nach Kenntnisstand bei Drucklegung korrekt. Jedoch behält sich Raymarine, im Zuge der ständigen Verbesserung und des kontinuierlichen Updates, Änderungen in den Produktspezifikationen ohne vorherige Ankündigung vor. Daher kann es in manchen Fällen zu unvermeidbaren Differenzen zwischen Produkt und Broschüre kommen. Hierfür übernimmt Raymarine keine Haftung.

Die Fotos dieser Broschüre dienen ausschließlich der Illustration.

EXPORTBESCHRÄNKUNGEN

Die in dieser Broschüre enthaltenen Informationen zu Produkten mit mehrfachen Verwendungszwecken unterliegen den Handelsvorschriften des US-Handelsministeriums (Export Administration Regulations - EAR). Eine Umgehung des US-Rechtes ist verboten. Eine Genehmigung des US-Handelsministeriums ist vor der Ausfuhr oder der Weitergabe an ausländische Personen oder Parteien nicht erforderlich, sofern nicht durch andere Bestimmungen verboten.